

UNA PAREJA CASI PERFECTA

Emily Eden (Edición Ilustrada)

Cuando la joven y hermosa Helen Eskdale conoce al soltero más codiciado, el rico aristócrata lord Teviot, ambos caen rendidos ante los encantos del otro y parecen destinados a formar una feliz pareja. No obstante, el periodo de noviazgo es tan corto que no hay tiempo para que los novios puedan conocerse bien. Tras la boda, y a pesar de que se dan todos los requisitos para una unión exitosa, los dos jóvenes se enfrentarán a los celos, el orgullo, los prejuicios y una serie de malentendidos que podrían hacer fracasar su matrimonio. Teniendo como telón de fondo espectaculares y aristocráticas casas de campo, elegantes cenas, visitas formales e ingeniosos diálogos, la autora esboza una genuina comedia clásica inglesa que nos muestra lo difícil que es adaptarse a la vida matrimonial a pesar de que exista amor entre los cónyuges.

«Emily Eden continúa donde Jane Austen lo había dejado. [...] Solo una cosa es más gratificante que encontrar un gran libro: encontrar un gran libro olvidado». *The New York Times*

Una pareja casi perfecta —escrita en 1829 e inédita hasta ahora en castellano— explora las usanzas, intrigas y malentendidos centrales de la clásica novela social y de costumbres inglesa con todo el ingenio, estilo y encanto de las obras de Jane Austen, de quien la autora era una profunda admiradora. No en vano, Emily Eden ha sido bautizada como la continuadora de la obra de Austen, pues eligió ambientar sus novelas justo donde esta última las concluía, esto es, en la vida de pareja tras el matrimonio.



Emily Eden (1797-1869) Renombrada poetisa y novelista inglesa —séptima hija de William Eden, primer barón de Auckland—, célebre en su época por sus agudas descripciones de la vida social y doméstica inglesa en la primera mitad del siglo XIX.

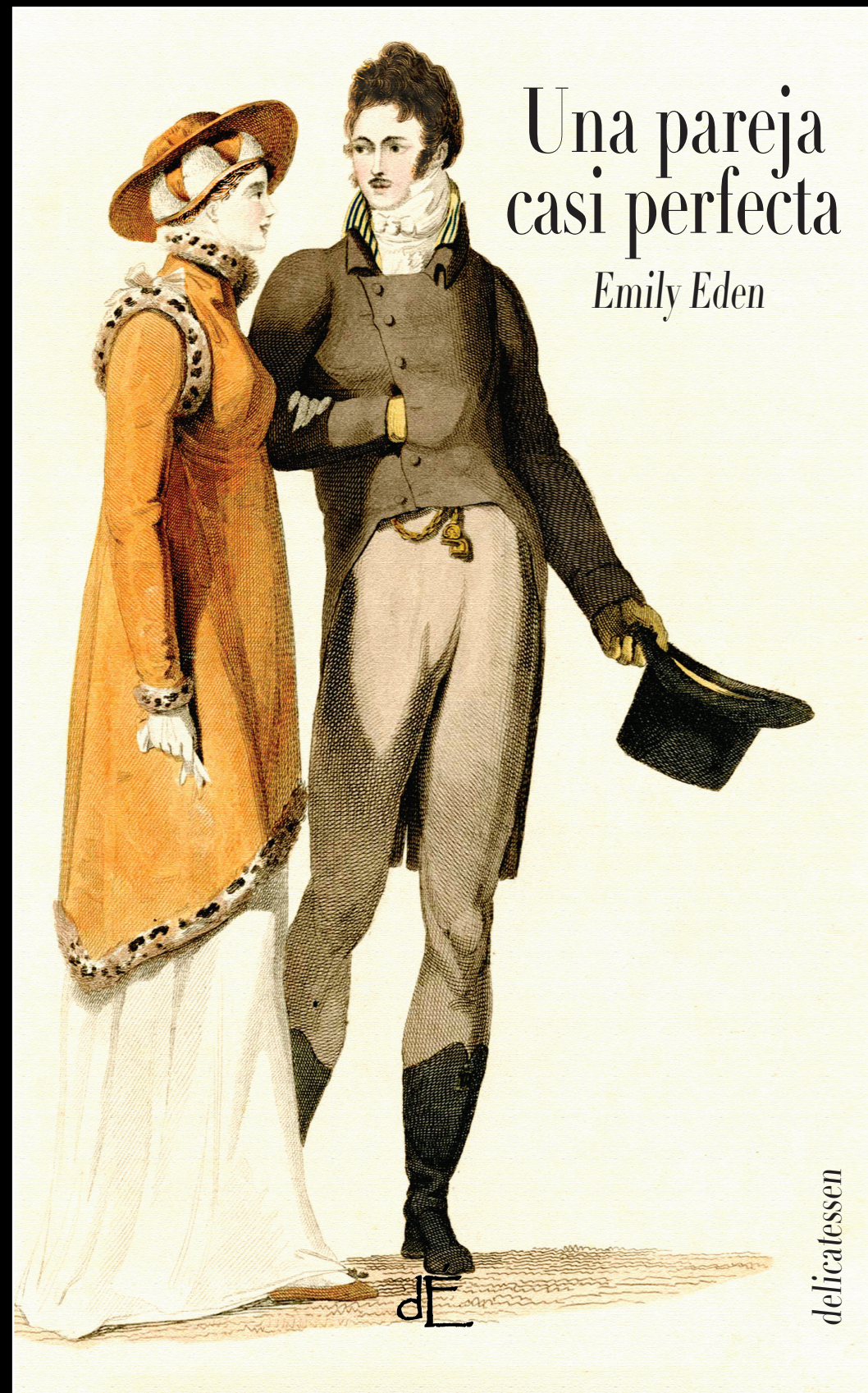
dÉpoca
editorial

www.depoca.es

dÉ

UNA PAREJA CASI PERFECTA

Emily Eden



Una pareja casi perfecta

Emily Eden

delicatessen